



# Mode d'emploi pour une bonne gestion de nos déchets

## Les déchets recyclables



### Les déchets à trier



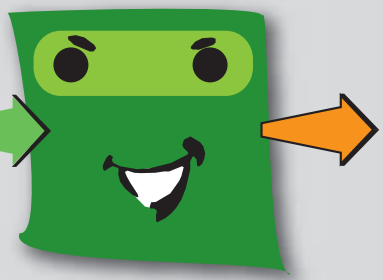
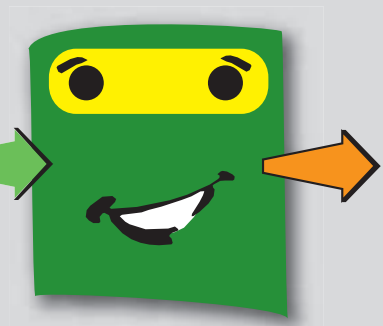
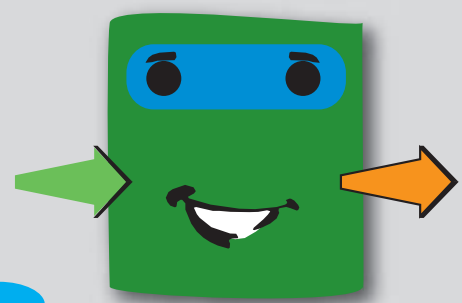
Tous les papiers et les emballages en carton



Bouteilles et flacons en plastique - briques alimentaires - emballages métalliques



Bouteilles, bocaux et pots en verre



### Pour quel recyclage ?

3 boîtes de céréales → 1 boîte à chaussures

6 briques de soupe → 1 rouleau papier toilette

250 canettes en aluminium → 1 vélo

8 boîtes de conserve acier → 1 casserole

6 bouteilles plastiques → 1 tee-shirt

1 bouteille en verre → 1 bouteille en verre

## Les piles

Vous trouverez un collecteur de piles sur tous les points tri du SIETOM



## Les textiles

Des conteneurs textiles sont répartis sur tout le territoire du SIETOM. Pour connaître les emplacements : [www.lafibredutri.fr/carto](http://www.lafibredutri.fr/carto)



Textiles  
Linge de maison  
Chaussures



Le tri de vos textiles usagés permet de les transformer en nouvelles matières et produits : chiffons, isolants, fils ...

## Les déchets organiques

Le SIETOM distribue gratuitement des composteurs auprès des foyers volontaires (1 par foyer)



Pour vous inscrire : [www.sietomdechalosse.fr](http://www.sietomdechalosse.fr)

# La déchetterie

# Les ordures ménagères

## Les horaires d'ouverture de nos déchetteries

	Lundi	Mardi	Mercredi	Jeudi	Vendredi	Samedi
<b>Amou</b>	13h30 - 17h		13h30 - 17h		9h - 12h30	13h30 - 17h
<b>Caupenne</b>	9h - 12h30		9h - 12h30			9h - 12h30
<b>Geaune</b>	9h - 12h30 13h30 - 17h		9h - 12h30 13h30 - 17h			9h - 12h30 13h30 - 17h
<b>Hagetmau</b>	9h - 12h30 13h30 - 17h		9h - 12h30 13h30 - 17h	9h - 12h30 13h30 - 17h	9h - 12h30 13h30 - 17h	9h - 12h30 13h30 - 17h
<b>Mugron</b>	13h30 - 17h		13h30 - 17h		9h - 12h30 13h30 - 17h	13h30 - 17h
<b>Pomarez</b>	9h - 12h30		9h - 12h30		13h30 - 17h	9h - 12h30
<b>Pontonx</b>		9h - 12h30 13h30 - 17h	9h - 12h30 13h30 - 17h		9h - 12h30 13h30 - 17h	9h - 12h30 13h30 - 17h
<b>Pouillon</b>	9h - 12h30 13h30 - 17h		9h - 12h30 13h30 - 17h		9h - 12h30 13h30 - 17h	9h - 12h30 13h30 - 17h
<b>Poyartin</b>	9h - 12h30 13h30 - 17h		9h - 12h30 13h30 - 17h		9h - 12h30 13h30 - 17h	9h - 12h30 13h30 - 17h
<b>Rion</b>		9h - 12h30 13h30 - 17h	9h - 12h30 13h30 - 17h		9h - 12h30 13h30 - 17h	9h - 12h30 13h30 - 17h
<b>St Sever</b>	9h - 12h30 13h30 - 17h	9h - 12h30 13h30 - 17h	9h - 12h30 13h30 - 17h		9h - 12h30 13h30 - 17h	9h - 12h30 13h30 - 17h
<b>Tartas</b>	9h - 12h30 13h30 - 17h		9h - 12h30 13h30 - 17h	9h - 12h30 13h30 - 17h	9h - 12h30 13h30 - 17h	9h - 12h30 13h30 - 17h

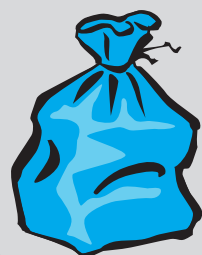
## Les déchets acceptés



## Déchets autorisés en collecte ordures ménagères

- Les pots de yaourts
- Les pots de crème
- Les barquettes en plastique
- Les restes alimentaires (viande, poisson, os)
- Les gobelets en plastique
- Le cellophane
- Les sacs plastiques
- Les tubes (crème, dentifrice)
- Les couches culottes
- Les ampoules classiques
- Les mouchoirs en papier
- Les rasoirs jetables
- Les stylos
- Les CD/DVD

OUI



NON

- Les encombrants
- Les cartons d'emballages
- Le polystyrène
- Les appareils électriques
- Les produits toxiques
- Les médicaments
- Les seringues
- Les gravats
- Les piles et batteries
- Le bois
- La ferraille
- Les pneumatiques
- Le mobilier de jardin
- Les piscines en plastique
- Les bâches en plastique
- Les néons
- Les parasols
- Les textiles
- Les parapluies
- Les matelas
- Les moquettes
- Les séchoirs à linge
- Le verre
- Les bouteilles plastiques
- Le papier

## Déchets interdits en collecte ordures ménagères



62% des déchets sont enfouis dans le centre de stockage du SIETOM à Caupenne

1% des déchets sont aimantés et recyclés

38% des déchets sont valorisés en compost normé qui est utilisé en agriculture



815 route des Partenses  
40250 Caupenne  
05.58.98.57.57  
www.sietomdechalosse.fr

## Les déchets interdits

- Les bouteilles de gaz
- Les fumigènes
- Les pétards
- Les extincteurs
- L'amiante
- Les pneumatiques
- Les cartouches d'armes à feu
- Les déchets radioactifs
- Les panneaux photovoltaïques